

**ESECUZIONE
ANTIDIFLAGRANTE**



CE 0722 Ex II 2GD Ex d IIC T6 - Ex tD A21 IP 66

**EX
CODE**

CERTIFICAZIONE



**CESI 09 ATEX 008
IEC Ex CES 11.0021
GOST R**

CERTIFICATE

DIRETTIVA

94/9/CE

DIRECTIVE

NORME

EN 60079-0 - EN 60079-1 - EN 60079-7 - EN 61241-0 - EN 61241-1

STANDARDS

INSTALLAZIONE (secondo le EN 60079.14)

zona 1 - 2 - 21 - 22

(according to EN 60079.14) **INSTALLATION**

CARATTERISTICHE

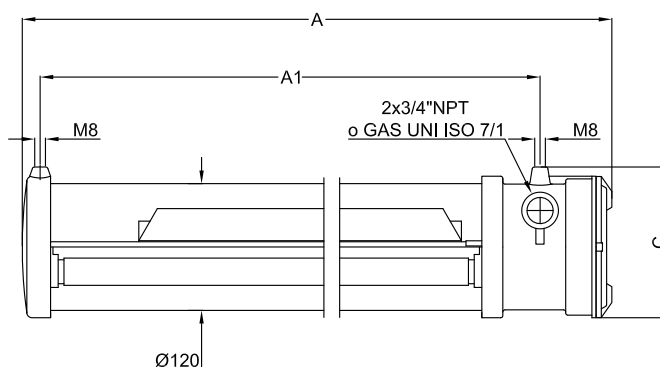
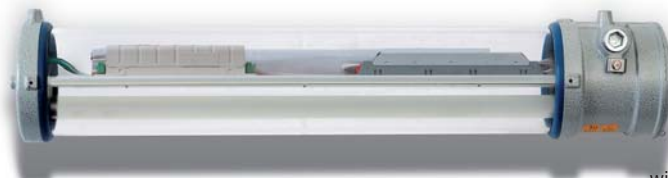
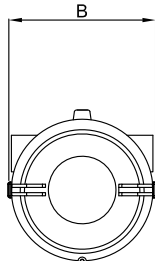
Le armature fluorescenti della serie FLF sono costituite da due testate in lega di alluminio a basso contenuto di rame, da un tubo in vetro borosilicato temprato e da un riflettore interno. L'armatura nell'esecuzione in emergenza è provvista di parte elettrica montata all'interno del corpo stesso. Non essendo dotata di custodia porta morsetti in esecuzione "Ex e", l'armatura illuminante FLF viene impiegata in impianti in tubo (o ingresso con pressacavo sigillato). Le operazioni di manutenzione sono molto agevoli: svitando il coperchio, è possibile accedere direttamente all'interno dell'armatura ed estrarre completamente il telaio facendolo scorrere su apposite guide. La serie FLF è disponibile per tubi fluorescenti, tubi fluorescenti compatti e tubi LED.

COSTRUZIONE

Testate in lega di alluminio a basso contenuto di rame.
Alimentazione standard 230V 50/60Hz.
Tubo in vetro borosilicato resistente agli urti ed alle alte temperature.
Telaio interno in alluminio verniciato bianco con la funzione di riflettore.
Guarnizioni in neoprene resistenti agli acidi ed agli idrocarburi.
Resina siliconica tra tubo di vetro e testate in alluminio.
Batterie ricaricabili da 4Ah o 7Ah, 6V.
Verniciatura epossidica RAL 7035.
Tutta la viteria è in acciaio inox.

ACCESSORI A RICHIESTA

Protezione per la parte elettrica contro i raggi UV in alluminio verniciato bianco con gabbia di protezione in acciaio inox o acciaio zincato.
Attacchi per fissaggio armatura illuminante.
Tubi fluorescenti.
Tubi fluorescenti compatti.
Tubi a LED.
Tensioni differenti.
Pressacavi



FEATURES

FLF series lighting fixtures consist of two aluminium alloy heads, a tempered borosilicate glass tube and an internal reflector. The fixture in emergency execution has the electrical unit mounted inside the body. As FLF series lighting fixtures are not provided with "Ex e" terminal box, they're suitable for installations in conduit system (or entrance with sealed cable gland). Furthermore, maintaining operations are very easy: unscrewing the cover, it's possible to have direct access to the fixture and take out the internal frame, making it slide on its own rails. FLF series is available for fluorescent tubes, compact fluorescent tubes and LED tubes.

CONSTRUCTION

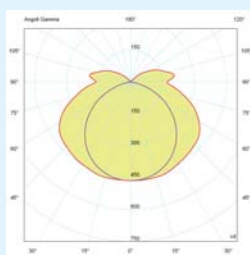
Aluminium alloy heads with low copper content.
Standard power supply 230V 50/60Hz.
Shockproof and temperature-resistant borosilicate glass tube.
White aluminium internal frame that works as diffusing reflector also.
Neoprene gaskets resistant to acids and hydrocarbons.
Silicon resin between glass tube and aluminium heads.
4 Ah or 7Ah, 6V rechargeable batteries.
RAL 7035 epoxy coating.
Stainless steel screws.

ACCESSORIES UPON REQUEST

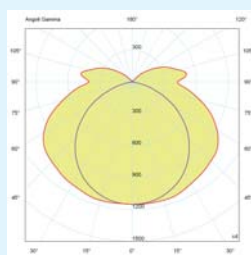
UV resistant white aluminium protection with stainless steel or galvanized steel guard.
Fixing brackets.
Fluorescent tubes.
Compact fluorescent tubes.
LED tubes.
Different voltages.
Cable glands.

Curve fotometriche

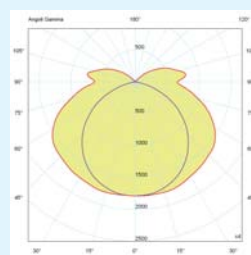
Photometric Diagram



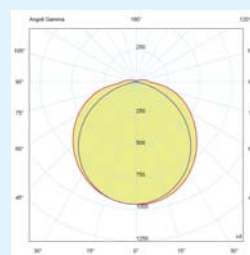
FLFE-218



FLFE-236



FLFE-258



FLFE-222L

PER TUBI FLUORESCENTI / FOR FLUORESCENT TUBES

Codice Code	Dimensioni mm Dimension mm				Tipo funzionamento Working mode	Lampade Lamps n°	Alimentazione Supply	Watt Watt	Tempo di scarica Discharge time	Peso Weight Kg	Prezzo Price
	A	A1	B	C							
FLF-218	725	640	135	145	-	2	230 V 50/60 Hz.	18	-	4,8	
FLF-236	1325	1240	135	145	-	2	230 V 50/60 Hz.	36	-	7,9	
FLF-258	1625	1540	135	145	-	2	230 V 50/60 Hz.	58	-	9,6	
FLF-218EF4	725	640	135	145	normale+emergenza	2	230 V 50/60 Hz.	18	120'		
FLF-236EF4	1325	1240	135	145	normale+emergenza	2	230 V 50/60 Hz.	36	90'		
FLF-258EF4	1625	1540	135	145	normale+emergenza	2	230 V 50/60 Hz.	58	70'		
FLF-218EF7	725	640	135	145	normale+emergenza	2	230 V 50/60 Hz.	18	200'		
FLF-236EF7	1325	1240	135	145	normale+emergenza	2	230 V 50/60 Hz.	36	180'		
FLF-258EF7	1625	1540	135	145	normale+emergenza	2	230 V 50/60 Hz.	58	150'		
FLF-118EF4	725	640	135	145	normale+emergenza	1	230 V 50/60 Hz.	18	120'		
FLF-136EF4	1325	1240	135	145	normale+emergenza	1	230 V 50/60 Hz.	36	90'		
FLF-158EF4	1625	1540	135	145	normale+emergenza	1	230 V 50/60 Hz.	58	70'		
FLF-118EF7	725	640	135	145	normale+emergenza	1	230 V 50/60 Hz.	18	200'		
FLF-136EF7	1325	1240	135	145	normale+emergenza	1	230 V 50/60 Hz.	36	180'		
FLF-158EF7	1625	1540	135	145	normale+emergenza	1	230 V 50/60 Hz.	58	150'		
FLF-118EE4	725	640	135	145	emergenza	1	230 V 50/60 Hz.	18	120'		
FLF-136EE4	1325	1240	135	145	emergenza	1	230 V 50/60 Hz.	36	90'		
FLF-158EE4	1625	1540	135	145	emergenza	1	230 V 50/60 Hz.	58	70'		
FLF-118EE7	725	640	135	145	emergenza	1	230 V 50/60 Hz.	18	200'		
FLF-136EE7	1325	1240	135	145	emergenza	1	230 V 50/60 Hz.	36	180'		
FLF-158EE7	1625	1540	135	145	emergenza	1	230 V 50/60 Hz.	58	150'		

Fornibile anche nella versione monotubo in esecuzione normale: FLF-118 / FLF-136 / FLF-158

Can also be supplied in single tube normal operation version: FLF-118 / FLF-136 / FLF-158

CON TUBI A LED / WITH LED TUBES

Codice Code	Dimensioni mm Dimension mm				Tipo funzionamento Working mode	Lampade Lamps n°	Alimentazione Supply	Watt Watt	Tempo di scarica Discharge time	Peso Weight Kg	Prezzo Price
	A	A1	B	C							
FLF-122L	1325	1240	135	190	normal	1	230 V 50/60 Hz.	22	-	8,8	
FLF-222L	1325	1240	135	190	normal	2	230 V 50/60 Hz.	22	-	9,0	

CON TUBI FLUORESCENTI COMPATTI / WITH COMPACT FLUORESCENT TUBES

Codice Code	Dimensioni mm Dimension mm				Tipo funzionamento Working mode	Lampade Lamps n°	Alimentazione Supply	Watt Watt	Tempo di scarica Discharge time	Peso Weight Kg	Prezzo Price
	A	A1	B	C							
FLF-136C	725	640	135	190	normal	1	230 V 50/60 Hz.	36	-	5,5	
FLF-236C	725	640	135	190	normal	2	230 V 50/60 Hz.	36	-	5,7	